

BlackstoneOne.
peace of mind



VIL DU OGSÅ
OPTIMERE JERES
SÅRBARHEDS-
HÅNDTERING?

**Cloudbaseret Vulnerability
Management-løsning.**

Et enestående overblik over sårbarheder i
websites, netværk og servere.

Overblik styrker din it-sikkerhed og reducerer derved truslen mod din organisation.

Cyberangreb og brud på datasikkerheden kan have alvorlige konsekvenser for organisationer i form af nedetid, økonomisk skade og dårligt omdømme for virksomheden.

Cybertruslen mod virksomheder stiger, og vigtigheden af at beskytte sig mod ond-sindede it-kriminelle bliver kun vigtigere. Som it-sikkerhedsansvarlig er det dit ansvar at reducere og minimere denne trussel mod din organisation.

En proaktiv tilgang til dette er konstant og kontinuerlig scanning og overvågning samt alarmering, når nye sårbarheder dukker op i applikationer og infrastruktur. Hertil kommer et værktøj til håndtering af sårbarheder, så man hurtigt kan få overblik og prioritere de nødvendige tiltag.

BlackstoneOne er en platform, der giver dig dette overblik og de muligheder, du har behov for, for løbende at udbedre sårbarheder.

Med adgang til BlackstoneOne-portalen får du mulighed for:

- Navngivning af targetet, så I ikke skal krydstjekke med dokumentation af IP-lister.
- Gruppere targetet, så interne og eksterne brugere kun får adgang til relevante data.
- Manuel igangsætning af scanninger for validering af, at sårbarheder er korrekte udbedret.
- Få notifikationer, når der er ændringer i sårbarhedslandskabet.
- Mulighed for at fjerne sårbarheder, der er taget stilling til fra overblikket.

BlackstoneOne udvikler og vedligeholder

Hos BlackstoneOne ejer, udvikler og ved

ligeholder vi vores egen sårbarhedshåndteringsplatform.

Denne platform gør det muligt for os løbende at levere et opdateret overblik over sårbarhederne i jeres infrastruktur, så I til enhver tid ved, hvad der er af sårbarheder på de scannede enheder.

Teknologien importerer resultater fra flere scanningsteknologier for at skabe et samlet overblik. Vi har en risikobaseret tilgang, hvilket gør, at de mest sårbare enheder bliver analyseret oftere.

Derudover udføres der også løbende host discovery af alle jeres IP-adresser for at sikre, at nye enheder registreres og inkluderes i de løbende scanninger.



Få en nutidig scanningsløsning med BlackstoneOne!

BlackstoneOnes teknologiplatform gør op med en gammeldags og forældet tankegang om, at 2-4-årige sårbarhedsscanninger er tilstrækkeligt til at opretholde et passende sikkerhedsniveau. Med BlackstoneOne øger du sikkerhedsniveauet markant og får et enestående overblik over it-sikkerheden, der skaber stor værdi for din virksomhed.



Reducerer cybertruslen

Overblik styrker din it-sikkerhed, og reducerer derved cybertruslen mod din organisation.



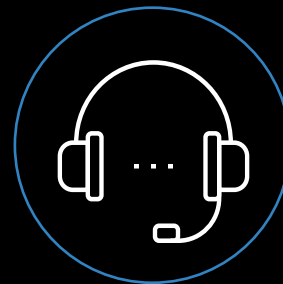
Tidsbesparende

Du sparer både tid og ressourcer, som kan bruges på andre værdiskabende opgaver i din afdeling.



GDPR / ISO understøttelse

Understøtter efterlevelsen af compliancekrav om regelmæssige sårbarhedsscanninger i organisationen



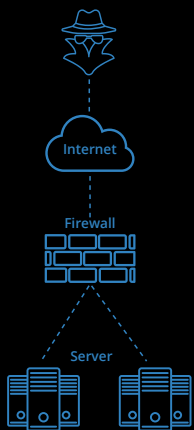
Færre bekymringer

Nem og hurtigt adgang til dansk support er din tryghed og skaber færre bekymringer i en travl hverdag.

Hvad afdækker løsningen?

- ✓ En sårbarhedsscanning har til formål at afdække kendte sårbarheder og fejlkonfigurationer i infrastrukturen.
- ✓ Sårbarhedsscanningen giver et overblik over aktuelle sårbarheder på aktive enheder på netværket (servere, netværksenheder, websites, login URL, cloud m.m.)
- ✓ Sårbarhedsscanninger bør gennemføres regelmæssigt, da nye sårbarheder registreres på daglig basis.
- ✓ Sårbarhedsscanningen udføres typisk på eksterne og interne IP-adresser og på hjemmesider og landingpages med login-funktionalitet.

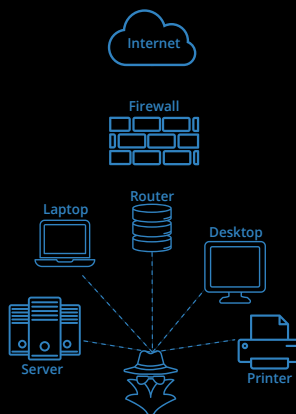
Ekstern Sårbarhedsscanning



Rettet mod virksomhedens eksterne/internetvendte infrastruktur (for eksempel webserver, mailserver, firewalls med videre). Udføres typisk som black box-test, hvilket vil sige uden yderligere kendskab end virksomhedens IP-adresser (dog anbefales whitelisting for at forhindre blokering grundet mængden af forespørgsler).

En ekstern sårbarhedsscanning afdækker kendte sårbarheder og fejlkonfigurationer i forbindelse med eksterne/interneteksponerede services

Intern Sårbarhedsscanning



Intern sårbarhedsscanning er rettet mod virksomhedens interne infrastruktur (interne servere, switches og routere samt andet netværksudstyr).

BlackstoneOne har valgt at benytte appliances, der installeres på de enkelte netværkssegmenter, så der af sikkerhedsmæssige årsager ikke scannes på tværs af jeres segmenterede netværk.

En intern sårbarhedsscanning afdækker kendte sårbarheder og fejlkonfigurationer i services, der er eksponeret på det interne netværk.

URL-/web-scanninger

Rettet mod virksomhedens websites. Udføres som black box-test, hvilket vil sige uden yderligere kendskab end virksomhedens ip-adresser. En ekstern sårbarhedsscanning crawler hele websitet og afdækker udover almindeligt kendte sårbarheder også information om, hvorvidt man er sårbar overfor bl.a.:

- SQL injection.
- Code injection.
- Command injection.
- Path traversal.
- File inclusion.
- XSS – Cross Site Scripting.
- Og mange andre sårbarheder.

Features i BlackstoneOne!



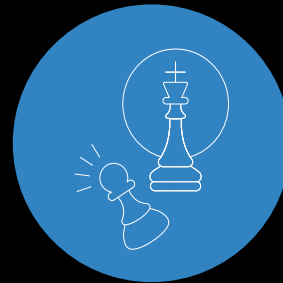
Aktuelt overblik

Med BlackstoneOne har du et øjeblikkeligt overblik over din it-sikkerhed.



Brugervenlighed

BlackstoneOne er en intuitiv løsning med fokus på brugervenlighed.



Brugeradministration

Med BlackstoneOne kan du sikre, at kun de rette brugere får de rette informationer.



Dansk produceret

BlackstoneOne bliver konstant videreudviklet med input fra vores kunder.

“

Vi er imponerede over systemet fra BlackstoneOne og selve online portalen, hvor vi selv kan styre tingene. For det første er platformen intuitiv og nem at gå til, og derudover er den meget fleksibel, fordi vi selv kan ændre, tilføje og slette de enheder, som vi ønsker at scanne. Derudover kan vi selv bestemme, hvor ofte den skal scanne og i hvilken scanningsgrad. Vi kan også slå specifikke observationer fra, som vi ikke ønsker at se fremover i resultaterne af vores scanninger.

- Leif Præsius, Leder af IT-drift, Horsens Kommune

Horsens Kommune

For mere information besøg www.blackstoneone.net

BlackstoneOne.

peace of mind